

平成25年度第2回 スカウトゲーム研修会開催要項

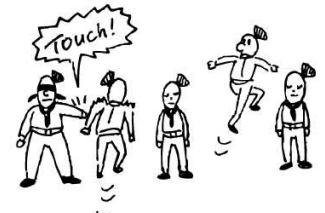
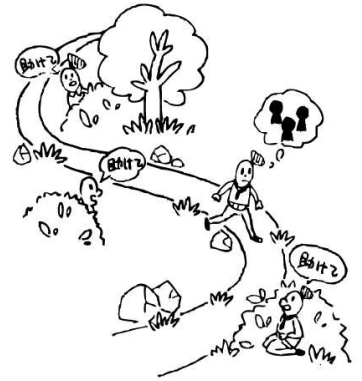
スカウトゲーム100連発！ ～ゲーム三昧の2日間～



より多くの指導者へスカウトゲームの振興を図るため本年度に2回ゲーム研修会を開催し、ゲーム各種を多数体験し、その評価を行うことで、スカウト活動への活用を学びます。また、この研修会の成果は、今後発刊予定の「スカウトゲーム集」に反映させ、隊・団活動への更なる推進のための隊指導者の実践に役立つツールの一つとなるよう制作します。

■開催日時・日程：平成25年10月5日（土）12：00～6日（日）12：00
現地集合・解散です。（昼食を済ませてご集合ください）

	1日目 10月5日（土）	2日目 10月6日（日）
11:30	受付(30分)	06:00 起床・洗面・清掃(60分)
12:00	開会式・オリエンテーション(30分)	07:00 朝食(60分)
12:30	体を動かすゲーム、感覚ゲーム ロープゲーム、観察推理ゲーム 信号・計測・コンパスゲーム 他	08:15 朝礼(15分)
17:30	夕食(90分)	08:30 チームワークゲーム ワイドゲーム 他
19:00	ナイトゲーム(60分)	11:00 グループ討議(ふりかえり)(50分)
20:00	グループ討議・ふりかえり(90分)	11:50 閉会(10分)
21:30	入浴(60分)	12:00 解散
		(プログラム内容は変更する場合があります)



■会場：静岡県・富士山麓山の村 [http:// 2236yamanomura.com/](http://2236yamanomura.com/)
〒418-0011 静岡県富士宮市栗倉 2745 TEL0545-36-2236/FAX0545-36-2239
※標高約 1300mです。

※第12回日本アグーナリー（平成28年開催）の会場予定地です。

■定員：80人（先着順。但し、初めての参加申込者を優先し、定員に達しない分を第1回参加者の先着順で参加を決定いたしますので、予めご了承ください。）

また、参加の可否および最少催行人数30人を下回り中止となる場合は、9月初旬に県連盟および申込者にご連絡いたします。

■申込：

参加希望者は県連盟にお申込ください。

県連盟は、申込者があれば随時、日本連盟事務局事業・プログラム課にお申込ください。9月4日（水）申込締切。開催確定次第（9月初旬）、参加者宛に参加案内・交通調査をお送りします。

■交通案内：

●自家用車でご来場ください。

●公共交通機関をご利用の方は、富士宮駅に11時集合とし、駅からタクシーの乗り合いで移動します。事務局で、希望者の調整を行い、当日も駅にて乗り合いがスムーズにいくよう配慮します。（片道約6,000円、4人で一人当たり1,500円程度）。

■持ち物：筆記具、防寒着（冷え込みます）、着替え、寝間着、洗面具、上履き、雨具、懐中電灯、常備薬、健康保険証、シルバコンパス、スカウトロープ（φ8mm×6m）、手旗、軍手、水筒、マグカップ、その他1泊2日の舎営に必要なもの

※浴室・洗面所には石鹸・タオル類はありませんので、各自ご持参ください。

■対象：加盟員（指導者、RS）

■服装：制服・正帽

■スタッフ：福島正己（プログラム委員長）主任講師、
スカウトゲーム集作成タスクチーム員（日本連盟正副トレーナー）

■参加費：5,000円（一泊2食・資料代を含みます）

■備考：

●本研修会は指導者の定型外訓練とし、全期間参加することを基本条件とします。

●タイトルに100連発とありますが、実際に100個行うわけではありません。

●第2回研修会は、第1回研修会とは違うゲームを実施します。

問い合わせ先：公益財団法人ボーイスカウト日本連盟 事業・プログラム課 (e-mail : program@scout.or.jp)
〒113-8517 東京都文京区本郷1-34-3 TEL:03-5805-2634 FAX:03-5805-2908

第1回スカウトゲーム研修会の様子



第1回スカウトゲーム研修会参加者の声

- ・短時間にピッタリつめこまれた内容に満足しています。さすがスカウト研修ですね。
- ・ゲームに対する理解が深まり、実際行うことでゲームを肌で感じ、指導者・スカウト2つの目線で楽しく過ごすことができました。
- ・スカウト運動におけるゲームの重要性、活用方法等を再確認できた。
- ・ゲーム体験だけでなく考え方や展開の仕方、教育的効果など幅広く取りあげられておりとても参考になった。

富士山麓山の村交通案内



〈車利用の場合〉

◎東名高速道路富士インターチェンジ
西富士道路(有料)・又は国道139号線→富士宮市街地→富士山スカイライン→富士山麓山の村
(距離 約30km、時間 約50分)

◎東名高速道路御殿場インターチェンジ
国道138号線→国道246号線→富士山スカイライン→富士山麓山の村
(距離 約29km、時間 約50分)

〈鉄道利用の場合〉

JR身延線富士宮駅下車
タクシー(料金約6千円)
(距離 20km、時間 約40分)

※「富士山麓山の村」パンフレットおよびホームページより